



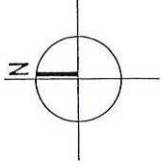
Doppelhaushälfte unter Reet in Utersum

- Lage** Triibergem, ruhige Parallelstraße, nur 5 Gehminuten zum bekannten weiten Sandstrand mit den traumhaften Sonnenuntergängen, zu den Restaurants, zum Bäcker und Kaufmann.
- Grundstück** Gesamt 2.842 m², eigenes Grundbuchblatt an der Haushälfte, Sondernutzungsrecht an der gekennzeichneten Grundstücksfläche.
- Haus** Baujahr 2004, Reetdach, massiv mit friesischen Stilelementen in sehr guter Qualität gebaut, die Haushälfte ist nach Süden und Westen ausgerichtet.
- Hausteil** Modern und hell eingerichtete Doppelhaushälfte, 71m² Wohn-/Nutzfläche nach DIN zuzüglich Südterrasse und einem Spitzboden mit einer gemütlichen Sauna. Im EG ein lichtdurchflutetes Wohnzimmer mit Essplatz, integrierter Küche und Zugang zur Terrasse, dazu ein Duschbad und der Windfang. Drei Schlafzimmer und ein Vollbad befinden sich im OG. 1 PKW-Stellplatz gehört zum Haus.
- EnEV 2014** Energieausweis: beantragt - Energiebedarf: kWh/(m²*a)
Befeuerungsart Gas, Baujahr 2004
- Preis** € 495.000,- inkl. der hochwertigen Ausstattung
- Übernahme** Jederzeit.
- Kosten** Sämtliche mit dem Ankauf verbundenen Kosten, Grunderwerbsteuer, sowie die Maklercourtage (5,95 % inkl. MwSt.) trägt der Käufer.

Dieses und weitere Angebote finden Sie auch im Internet unter www.foehr-makler.de

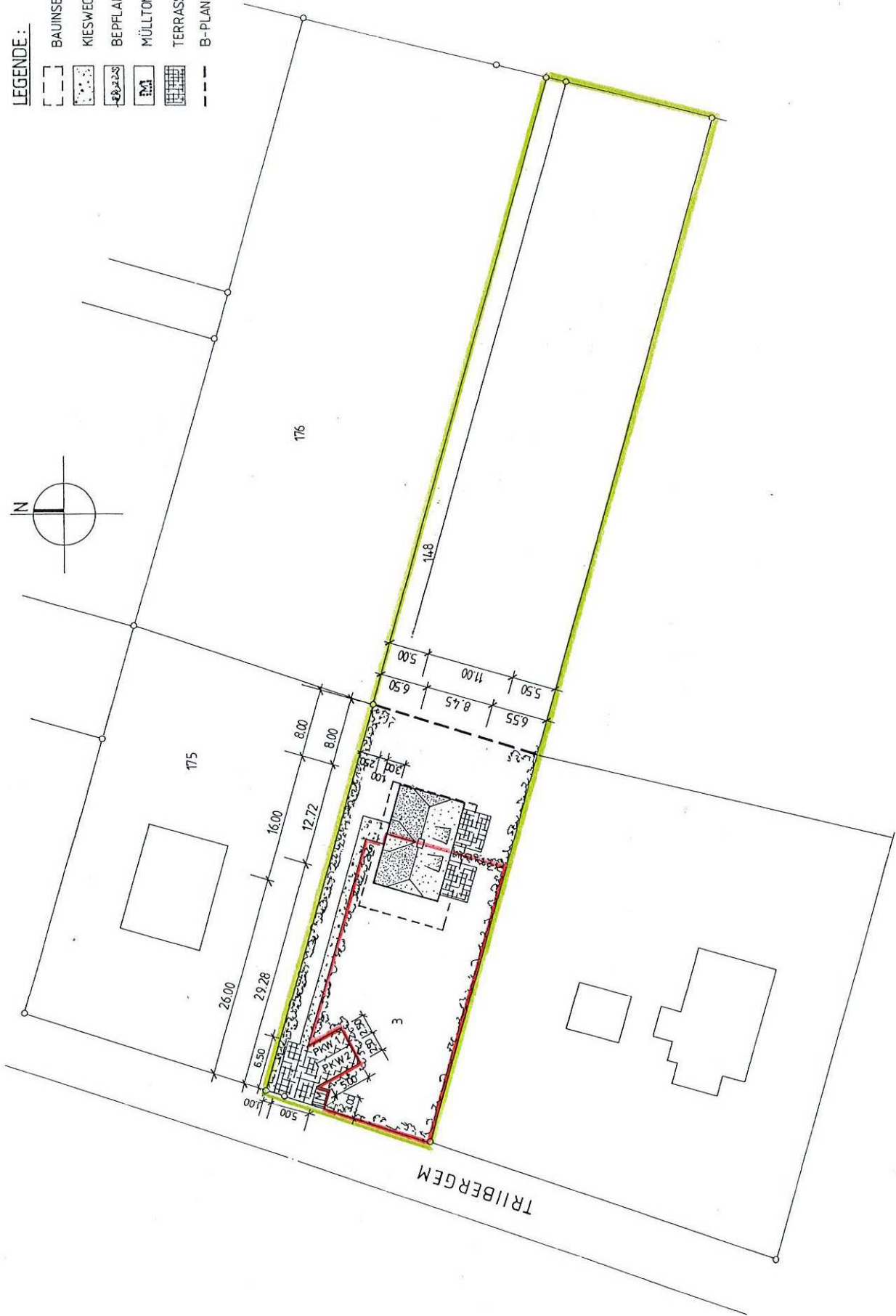
Lage





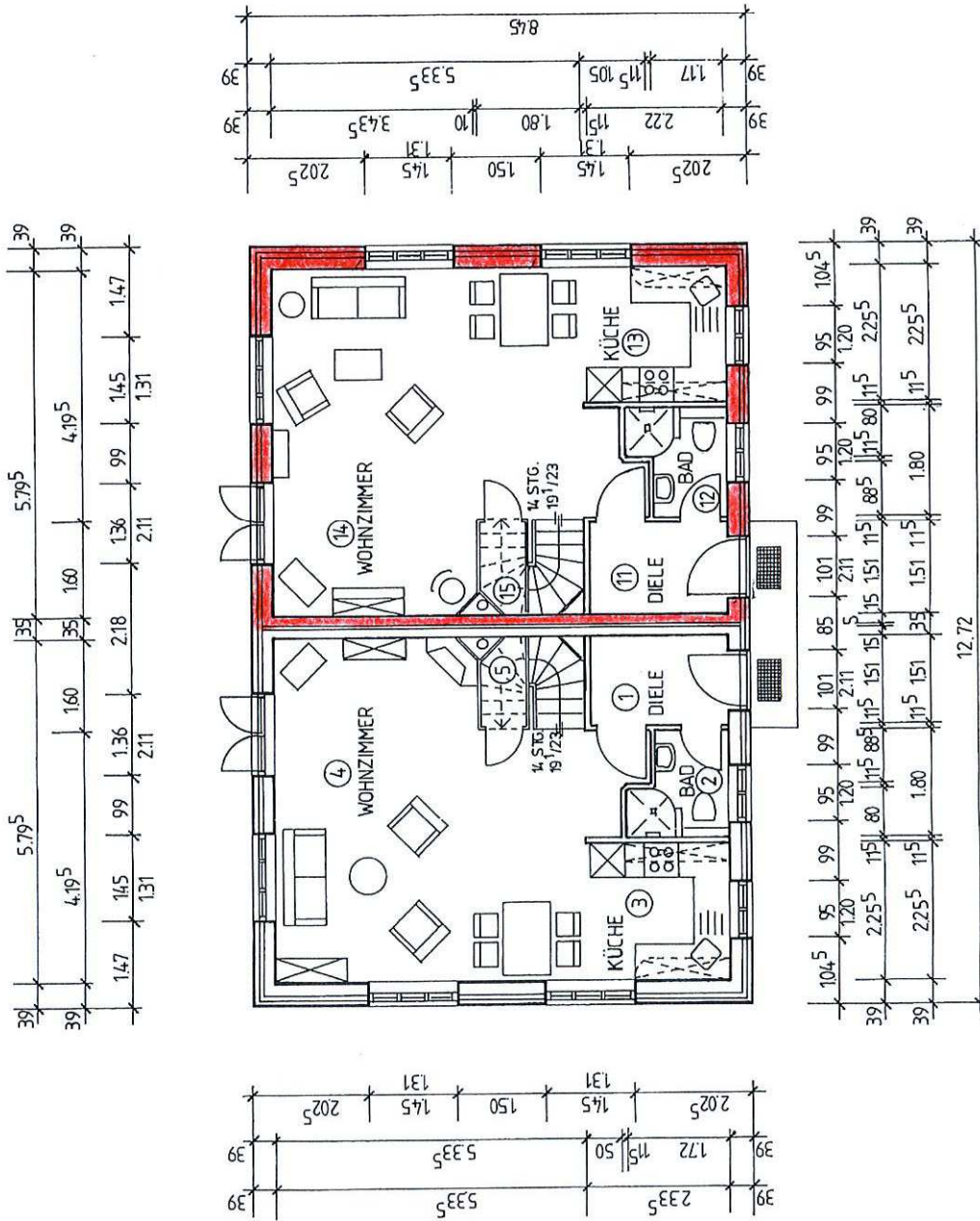
LEGENDE:

- BAUINSEL
- KIESWEG
- BEPFLANZUNG
- MÜLLTONNENPLATZ
- TERRASSENPLASTERUNG
- B-PLAN - GRENZE

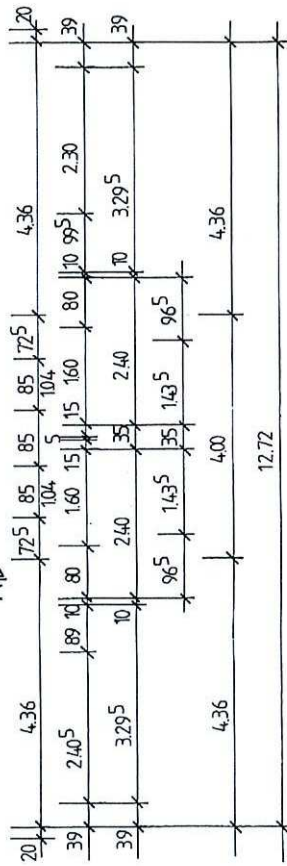
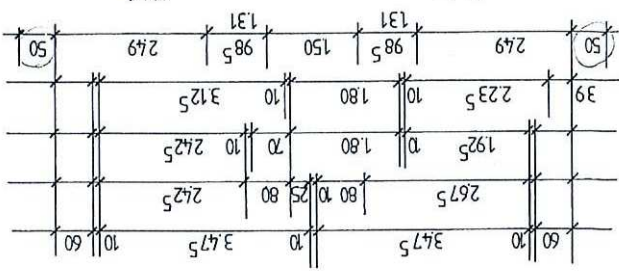
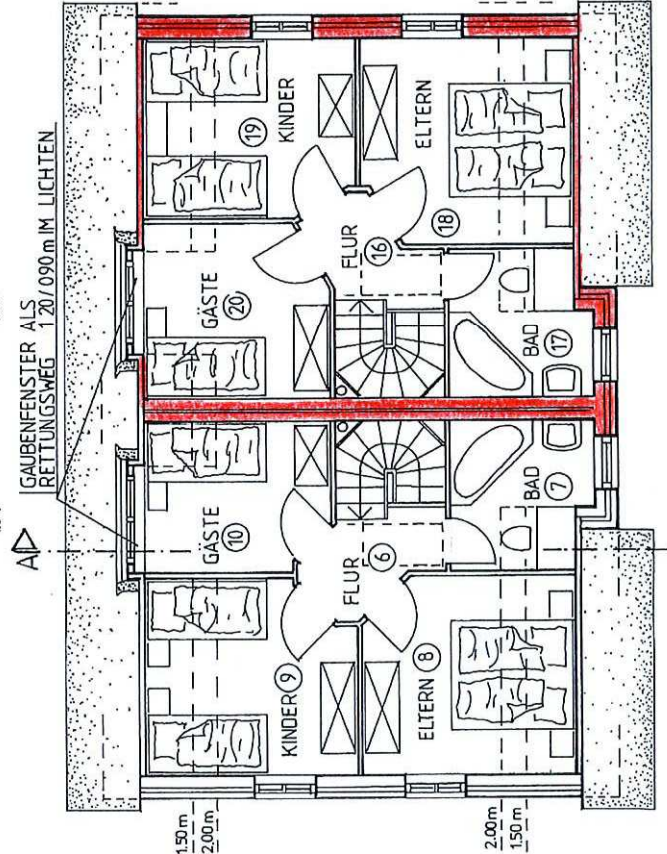
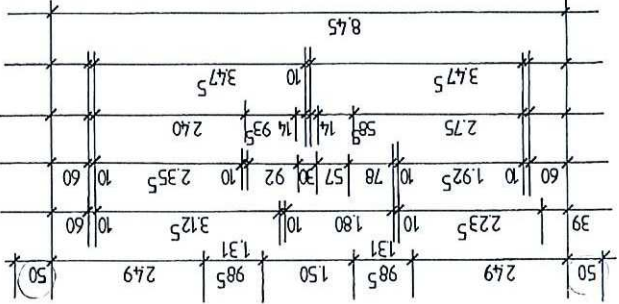
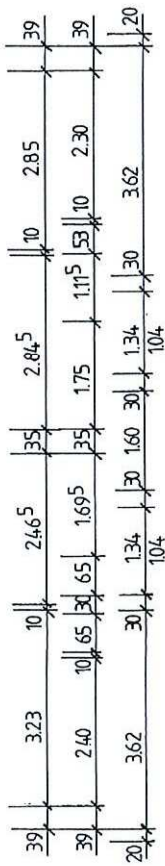


Lageplan (ohne Maßstab)

Grundrisse

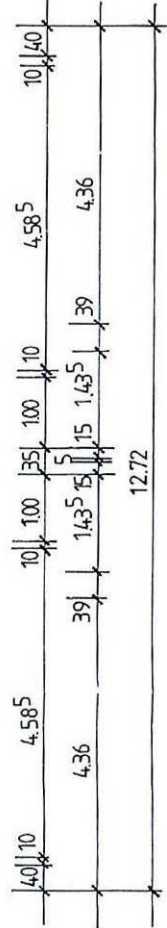
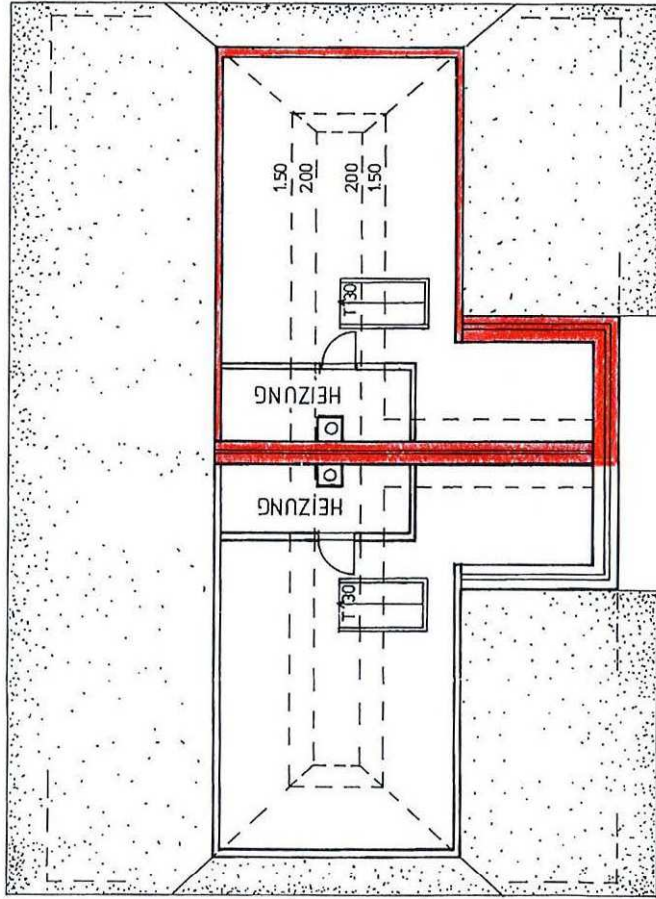
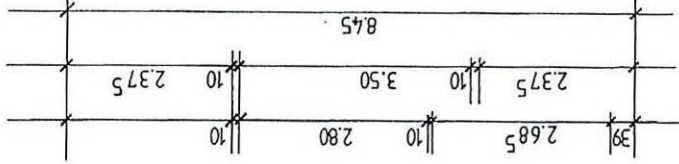


ERDGESCHOSS



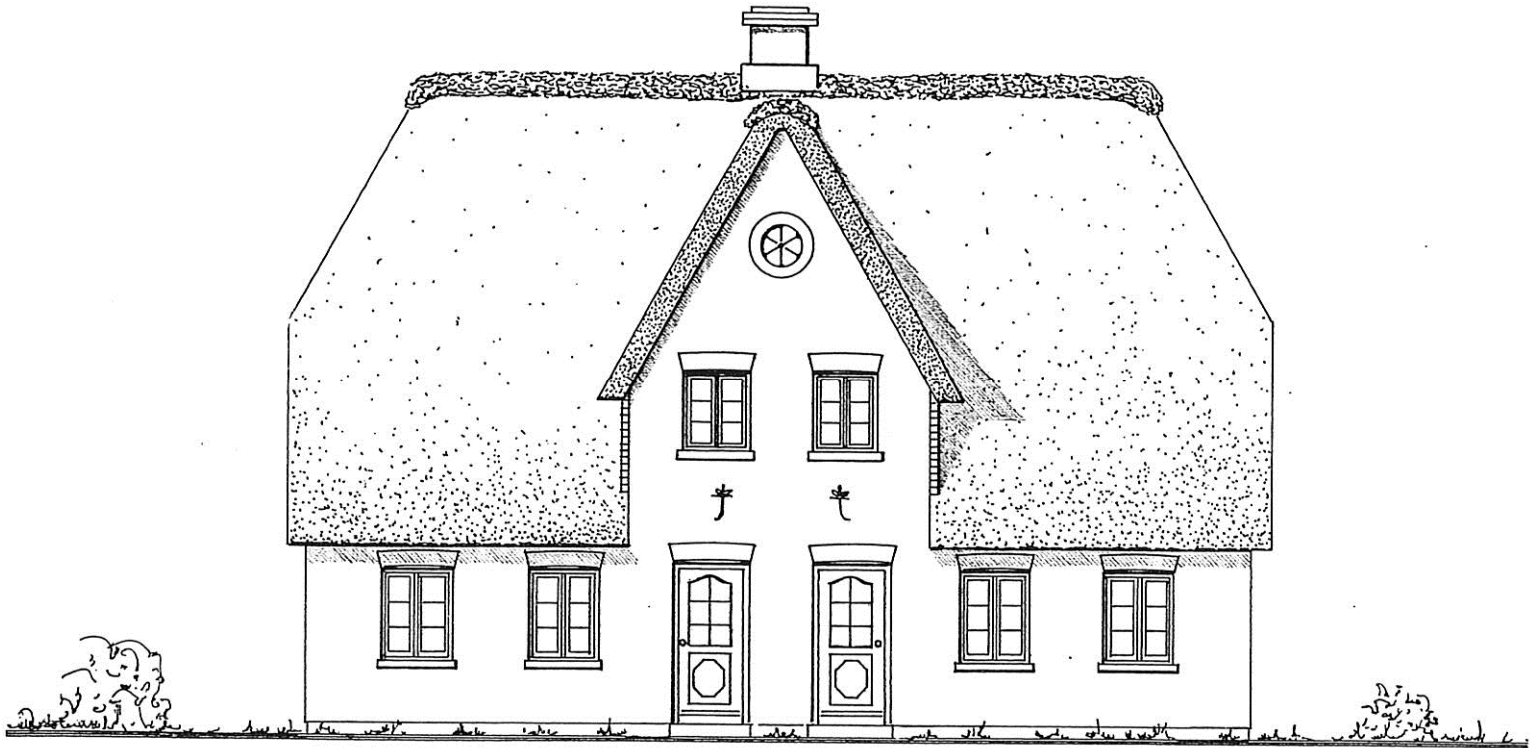
DACHGESCHOSS

HEIZUNGSRÄUME
F 30 VON INNEN NACH AUSSEN !



SPITZBODEN

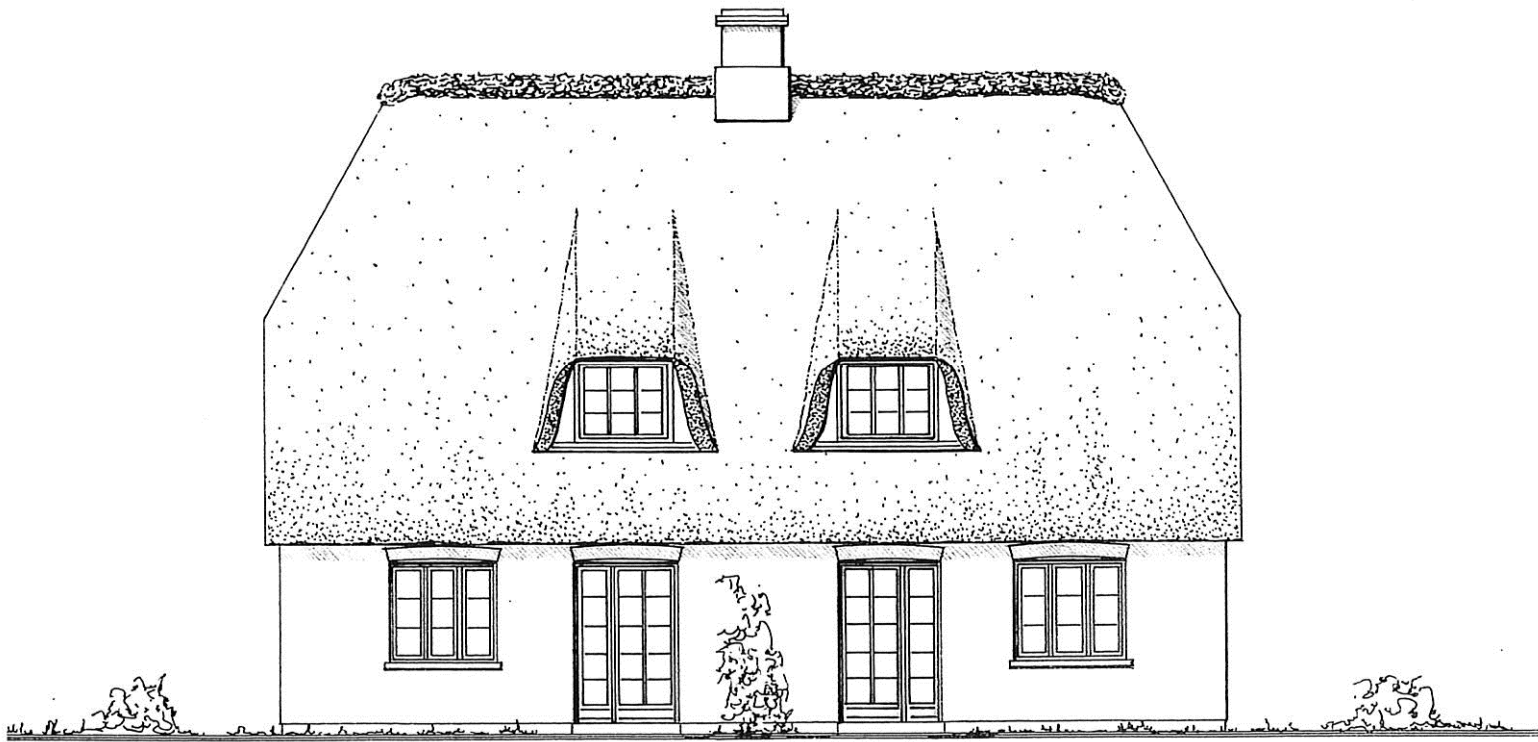
Ansichten



NORD - ANSICHT



OST - ANSICHT



SÜD-ANSICHT



WEST-ANSICHT

Impressionen





